

云·边·端 一体 AI 视觉解决方案

# 智能视觉， 端到端解决方案。

设备端跑 YOLO 检测 + 视觉大模型(VLM),拔了网线也能认人、也能看懂画面;从多平台固件到云后端、手机 App、Web 门户,云边端全链路打通、整套可白标。你有市场和渠道,我把别人做不出的 AI 全栈做进你的产品里。

17 years in security cameras. On-device YOLO + Vision-LLM that still works with the internet unplugged. Full edge-cloud-app stack, white-labeled to your brand. You own the market — I bring the on-device AI others can't ship.

不是云端 API,是端侧算力

不是通用外包,是17 年安防深度

不是单层零件,是云边端整套白标

**6**大平台

君正/海思/瑞芯微/全志/联咏/英伟达 · 一套固件

**100%**本地

AI 在设备本地算力推理 · 断网可用

**14.7**万

累计录像文件无损 · 长期运行不丢帧

**3**区域

美洲 / 亚洲 / 欧洲 · 全球部署

THE STACK · 这套方案是什么

# 云、边、端,一体化 AI 视觉栈

不是某一层的零件,而是从芯片固件到云门户的完整链路——每一层都能独立交付,也能整套白标成你的品牌。



DEVICE · 端

## 多平台固件

从底层把设备跑起来,音视频/编码/存储全调通。

- 底层固件,六平台一套代码
- H.265/H.264 · 1920x1080
- 看门狗自愈 · 断电保护



EDGE AI · 边

## 设备端边缘 AI

AI 全在设备本地算力上跑,不依赖云。

- YOLO 多类检测 + OSD 框
- 视觉大模型(VLM)场景问答/读字
- Foxglove / ROS 推送



CLOUD · 云

## 云后端(亚马逊云)

设备接入、事件录像上云、远程运维全托管。

- 设备接入 / 鉴权 / 推流 / 存储 全托管
- 事件录像(EMR)上云可检索
- OTA 升级 · 安全隧道零开放端口



APP + WEB · 端

## App 与 Web 门户

手机与控制台,把设备能力交到用户手里。

- 手机 App(多路直播/回放/设置)
- Web 控制台(多语言/白标)
- WebRTC 远程低延迟

一套固件覆盖:

君正 Ingenic

海思 HiSilicon

瑞芯微 Rockchip

全志 Allwinner

联咏 Novatek

英伟达 NVIDIA

换芯片不重写

THE MOAT · 为什么别人做不出

## 护城河:17 年安防深度 × 设备端 AI

通用外包做不了这件事——它要的不是会写代码,而是把难能力真正塞进低算力量产设备、还跑得稳。



### 拔了网线,它还在认人

On-device AI · works offline

检测框和场景问答都来自**设备本地推理**,不上云、不泄露、断网可用。隐私与离线能力,是云端 API 给不了的。



### 不只是检测,能"看懂"现场

Vision-LLM · scene + OCR

设备里跑视觉大模型:描述整个场景、**读出画面里的招牌/铭牌/车牌文字**、自然语言问答。比"数人头"高一个维度。



### 六平台一套固件

One firmware, six SoCs

君正到英伟达**一套代码**,换芯片不重写、出货不卡脖子——17 年踩过的坑,变成你量产的确定性。



### 工业级可靠,长期不丢录像

Field-grade reliability

看门狗自愈、数据库自动修复、断电保护;**累计 14.7 万录像文件无损**。工业/机器人现场要的就是这个。

WHY IT STANDS OUT · 凭什么不一样

## 同样叫"AI 摄像头",差距在这一栏

市面上多数是"接个云端 API"或"通用外包凑功能";这套是把 AI 真正做进设备本地、还能整套交到你品牌名下。

常见做法

### 云端 API / 通用外包

- × AI 跑在云端,断网即瘫、有时延、数据出门
- × 只会"数物体",看不懂场景、读不了字
- × 换芯片要重写,出货卡脖子
- × 一锤子买断或按工时,没有复利
- × 挂别人 logo,核心不在你手里

这套方案

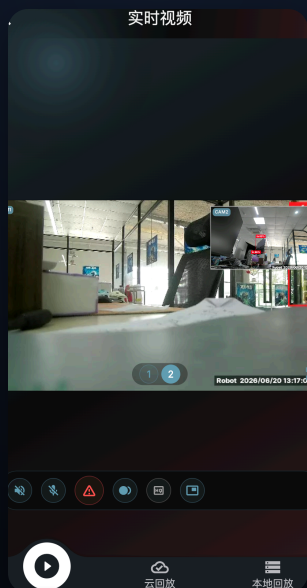
### 设备端 AI 全栈 · 可白标

- ✓ AI 在设备本地推理,拔网照跑、不上云、不泄露
- ✓ 视觉大模型看懂现场 + 读出画面文字(OCR)
- ✓ 六平台一套固件,换芯片不重写
- ✓ 按片授权,出多少台分多少,长期复利
- ✓ 设备/App/门户/云整套白标成你的品牌

CAPABILITIES · 能力全景(真机截图)

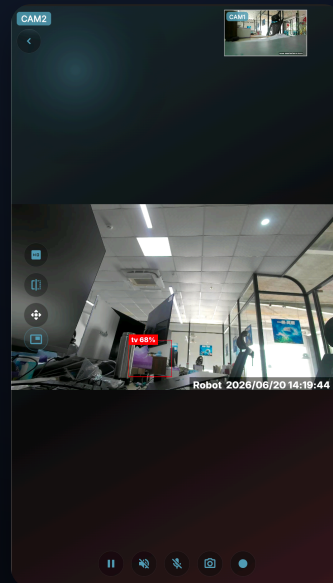
## 从实时、AI、回放 to 运维,一套搞定

下列每一项都是真机已落地的能力,App 与 Web 控制台均已实现。



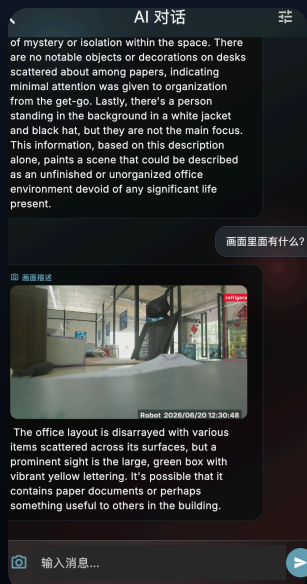
### 多路实时直播 Live

单设备多路同屏并发(演示 2 路),WebRTC 远程低延迟,截图/录制/对讲。



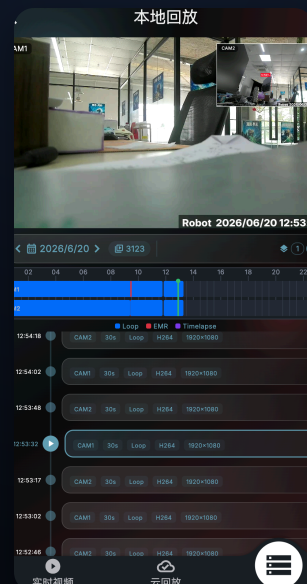
### 设备端 AI 检测 YOLO · OSD

检测框直接画在实时画面,多类目标识别,支持 Foxglove/ROS 推送。



### 视觉大模型对话 VLM

拿实时画面直接问,看懂场景、读出文字(OCR),本地+云端双模式。



### 多路同步回放 Playback

本地/云端回放,多路同屏共用一条时间轴,三模式分色,24h标尺。



### 录像模式全 Recording

循环/缩时/预录/手动 + 事件录像;本地/云端/双存,长期无损。



### OTA + 全球区域 Ops · Global

出货后远程统一升级不召回;美洲/亚洲/欧洲三区全球部署。

## 同一套端侧 AI 视觉,落进你的行业

不是四套不同的东西——是同一套能力,针对四类场景各自落地;而且四个场景都有真实客户案例背书(记录仪 / 机器人 / 摄像头 / 眼镜 四领域量产客户)。



### 智能安防解决方案

Smart Security · 周界 / 园区 / 商铺 / 出入口

**痛点:**纯“数人头”误报多、看不懂场景;录像上云有隐私顾虑;海量录像难检索。

设备端 YOLO 实时人/车/入侵识别、检测框直接画在画面;视觉大模型看懂场景、读出招牌/车牌/铭牌文字 (OCR);断网本地推理不泄露;事件录像(EMR)上云可检索,14.7 万文件无损长期不丢。

周界入侵 / 人车识别

画面读字 OCR

断网可用 · 不泄露

平台 君正/海思/瑞芯微



### 智能机器人解决方案

Smart Robotics · 巡检 / 配送 / 服务机器人

**痛点:**机器人要本地实时视觉、低延迟,要和 ROS 打通,现场环境差还得长期稳。

设备端边缘 AI 本地推理(音视频对接约 300ms、AI 场景理解约 1-3s);Foxglove / ROS 直接推送,融进机器人感知栈;多平台固件覆盖英伟达 / 地平线 / 瑞芯微等主控;看门狗自愈 · 断电保护工业级可靠;VLM 做场景理解辅助决策。

边缘实时视觉 · 音视频~300ms

Foxglove / ROS

工业级稳定

平台 英伟达/地平线/瑞芯微



## 行车记录仪 / 智能交通解决方案

Smart Dashcam · 商用车 / 车队 / 记录仪

**痛点:**记录仪算力低、成本敏感;AI 要跑在**设备本地**还要量产稳定;掉电丢录像、预录、缩时是量产硬骨头。

低算力端侧 AI 落地、音视频编解码调稳;掉电不丢录像 · 预录 · 缩时录像一并解决;WebRTC 远程实时查看 + 云端录像。已在头部行车记录仪品牌量产落地。

低算力端侧 AI

音视频编解码

掉电不丢录像

预录 / 缩时 · WebRTC

平台 联咏/瑞芯微



## 智能眼镜 / 可穿戴解决方案

Smart Glasses · 可穿戴 / 第一视角

**痛点:**眼镜体积/功耗极限,系统架构与编解码都要极致精简;AI 还要做到**看着画面直接对话**。

可穿戴形态下系统架构搭通、音视频编解码极致精简;AI 视觉对话——看懂画面、读出文字、自然问答;断网本地可跑;掉电不丢录像 · 预录 · 缩时 · WebRTC · 云端录像。已落地智能眼镜厂商量产。

可穿戴系统架构

AI 视觉对话

断网可用

预录 / 缩时 · 云端录像

平台 君正

PROOF · 王牌证据(非演示稿,真实交互)

# 设备自己"看懂"了画面,还读出了画面里的字

这不是查数据库,是设备端视觉大模型真的理解了场景——以下为真实问答与真机画面。

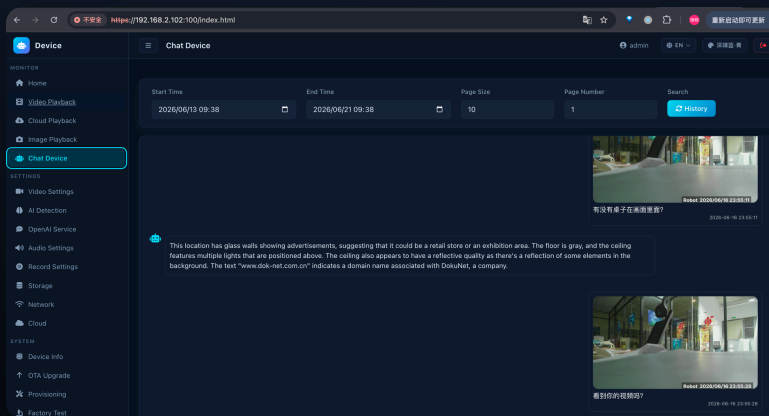
★ ACE · 设备端 VLM 真实问答

## Chat Device — 用实时画面直接问它

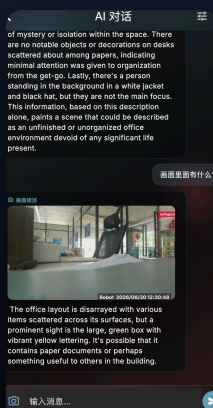
问:画面里有桌子吗?这是什么地方?

答:模型描述出整个场景(玻璃幕墙的商场/展厅、灰色地面、吊灯),读出画面里招牌/铭牌上的文字并据此推断出这是什么单位——而不是只回答"有/没有"。

同一帧画面,断网走设备本地 VLM,联网可挂云端大模型——客户按成本/合规自选。"不只是检测,设备能看懂现场、读懂画面里的字。"



VLM 场景理解 + OCR · Web 门户 Chat Device 真实对话



WHITE-LABEL · 整套贴牌交付

## 设备、App、云门户——整套换成你的品牌

- ✓ 设备固件:六平台一套,按你的硬件出货
- ✓ 手机 App:品牌名、图标、主题色、多语言全可换
- ✓ Web 控制台:主题(如"深靖蓝·青")可换色、可切中英
- ✓ 云后端(亚马逊云):全球三区域,数据按区合规落地
- ✓ OTA 升级体系:出货后远程统一维护,不用召回
- ✓ 交付即是你的产品线,不是"某供应商的方案"



## 合作方式灵活 —— 按你的方式来

不绑死一种模式,看你的项目阶段和需求,选最省心的一种。

①

### 合作开发

按你的产品定义,把难能力做进你的设备里,分阶段交付、按节点结算。

②

### 模块授权

把成熟能力做成模块 / SDK 直接集成进你的产品,省去从零自研。

③

### 代码买断

需要完全自主的,也可一次性买断对应模块代码,干净利落。

**适合谁:**有市场、能量产、卡在某个难能力上的安防/视觉/机器人厂——检测精度/误报、低算力跑不动、某个特殊场景算法、设备端大模型落地。具体怎么合作,聊清你的需求再定。

## 这份总览之外,还有成套可发资料

同一套真机素材、统一视觉,按场景挑着发。



### 产品单页(钩子)

一页讲清卖点,适合首次触达陌生客户。

[product-onepager.html](#)



### 实战案例

记录仪/机器人/摄像头/眼镜 四真实客户,真机跑通。

[cases.html](#)



### Web 控制台说明书

22 页逐页讲解,可打印 PDF 交付。

[product-manual.html](#)



### App 功能说明书

手机端 10 页功能详解,真机高清截图。

[app-manual.html](#)



### Web 总览视频

约 38 秒,控制台功能巡查。

[product-intro.mp4](#)



### App 总览视频

约 33 秒,含真 AI 检测录屏 + VLM 对话。

[product-intro-app.mp4](#)



### 本页 · 解决方案总览

统领页:架构 + 证据 + 商业模式一份。

[solution-overview.html](#)

LET'S TALK · 收口

# 你有市场,我有这套别人做不出的设备端 AI 全栈。

先说清你卡在哪一环——检测精度/误报、低算力跑不动、特殊场景算法、设备端大模型落地。看清难点,合作开发、模块授权还是代码买断都好谈,把它做进你的产品里。

安防 / 视觉厂

机器人 / 工业

有市场缺 AI 硬骨头

要整套白标